

Maya collection

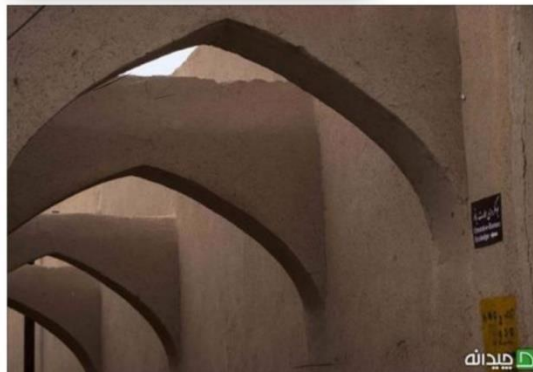
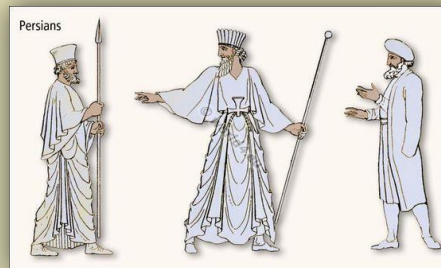
اسم اوستایی. مایا یعنی منش نیک، بخشنده.

مسئول گروه : بیتا سعادتى نسب
طراحی لباس و رنگرزی پارچه : هانا کیوان پژوه
الگو و برش : بیتا سعادتى نسب
دوخت : سمیه فیضی

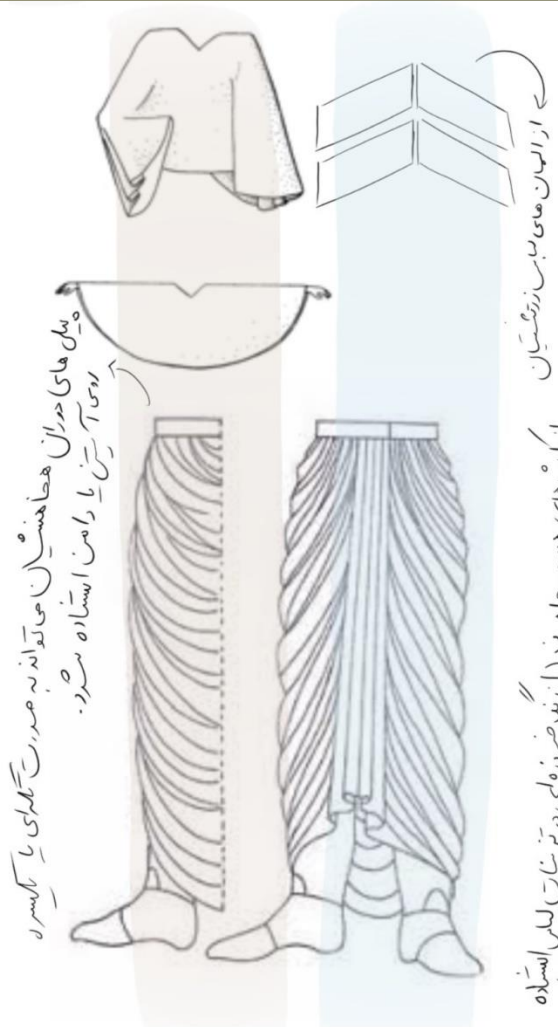
مایا

در کالکشن مایا از رنگ های طبیعت و معماری شهر یزد الهام گرفته شده . رنگ آبی فیروزه ای بیانگر کاشی های باستانی یزد و رنگ شنی برگرفته از بادگیر ها و طاق های این شهر تاریخی میباشد .
برش های استفاده شده در لوک های این کالکشن برگرفته از لباس های باستانی ایرانیان و همینطور زرتشتیان میباشد . پیلی های اغراق آمیز دوران هخامنشیان در اسکیس ها نقش بسزایی دارند .
با توجه به آب و هوای شهر یزد در انتخاب پارچه از الیاف طبیعی استفاده شده.
رنگرزی این پارچه ها با روش سنتی شیبوی و با استفاده از رنگ های ری اکتیو سرد انجام شده .(این رنگ ها حاوی فلزات سنگین نیستند و دوستدار محیط زیست به شمار میروند.)

Mood Board



PANTONE®
12-5410 TCX
Bleached Aqua



از المان های بس زرشکیان

ارکاش های همسایه جامع نیر (از رنگ ضربه ملی در تزیینات لباس اسفاده کرده ام)

پوشش های دوران صفویه یا رامن اسفاده کرده ام.



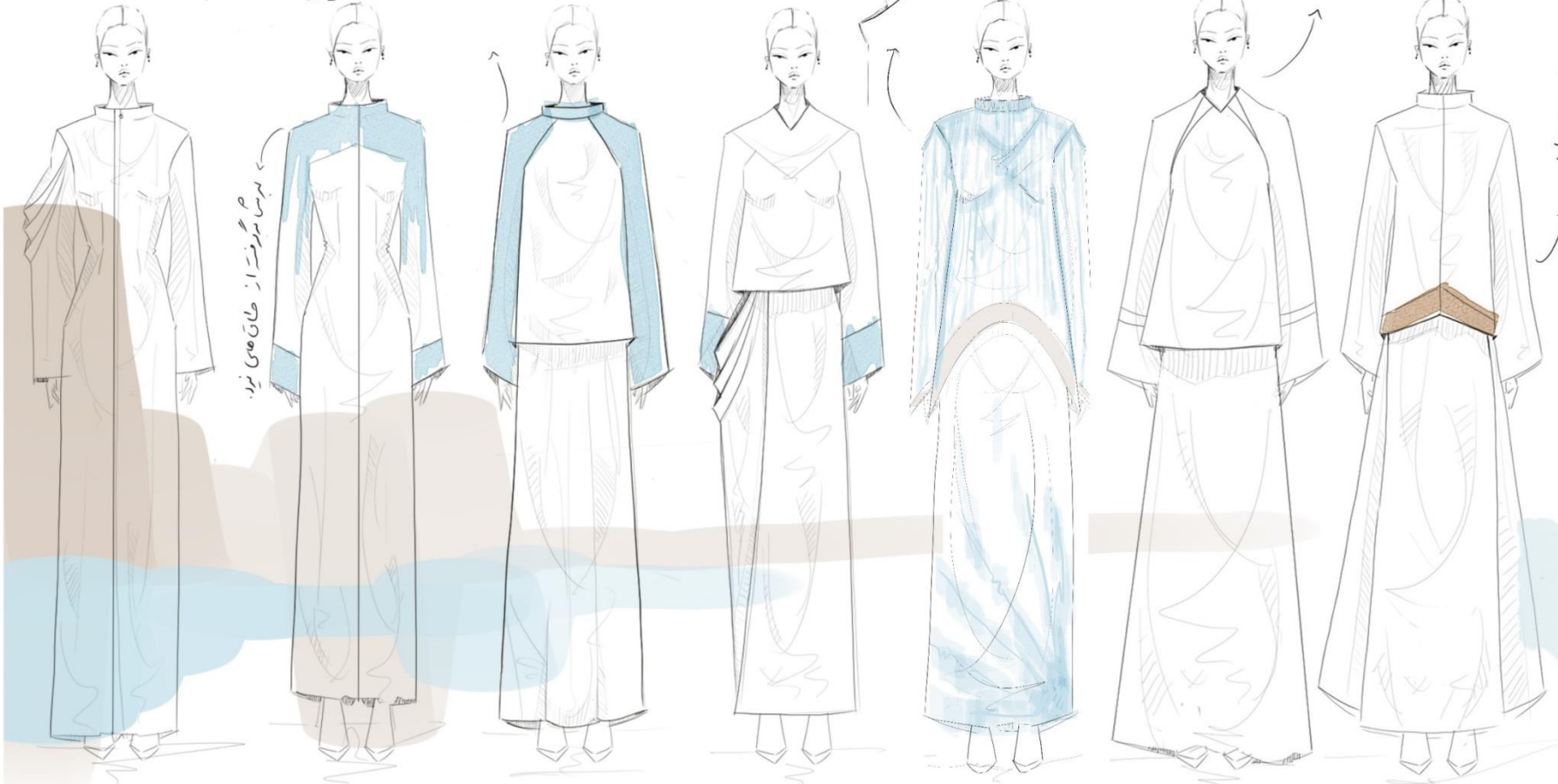
PANTONE®
13-1106 TPX
Sand Dollar

IRANIAN

هفت لوک کالکشن مایا
برگرفته از المان های ایران باستان و شهر تاریخی یزد

لباس های کهن برگرفته از (کندهای همافسان)

لباس های یقه با المان از ساق ها



لباس برگرفته از طاق های یزد.

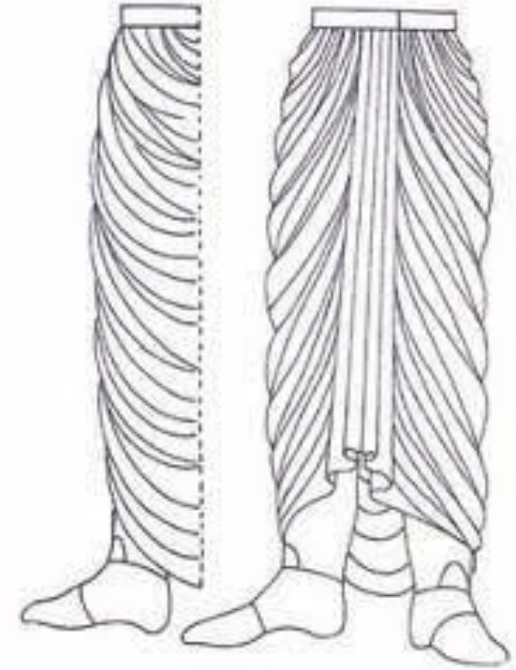
از المان های لباس زرتشتیان



مسجد جامع کبیر یزد یکی از شاهکارهای معماری و تاریخی جهان به شمار می رود و به جرات می توان گفت دارای بلندترین مناره های جهان است. بنای این مسجد با عظمت قرنهاست که از فراسوی تاریخ تمدن این سرزمین می درخشد به نحوی که در کتب تاریخی یزد آمده است: "مسجد را بر جای آتشگاه ساسانی ساخته اند و سنگ بنای آن توسط علاء الدوله گرشاسب نهاده شده است." مسجد جامع قدیم در قرن ششم هجری قمری و به دستور گرشاسب از نوادگان "علاء الدوله کالنجار" ساخته شد و بنای اصلی مسجد کنونی از آثار "سید رکن الدین محمد قاضی" است.

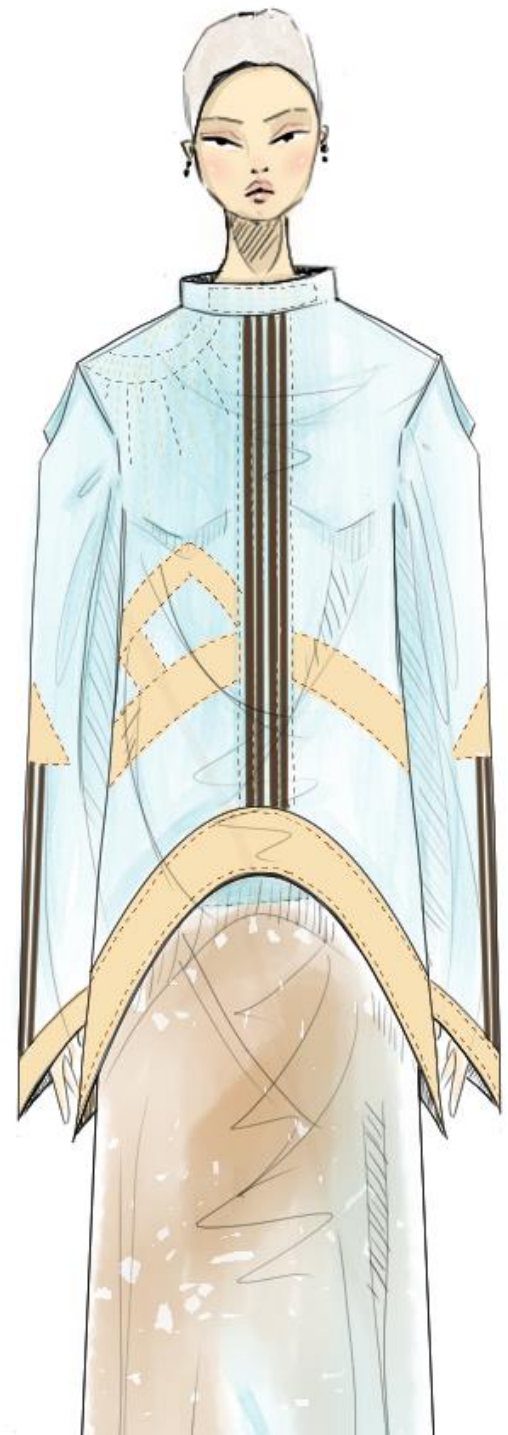


۲. سه‌نوعی کلدس برگرفته از کلدیس هخامنشیان



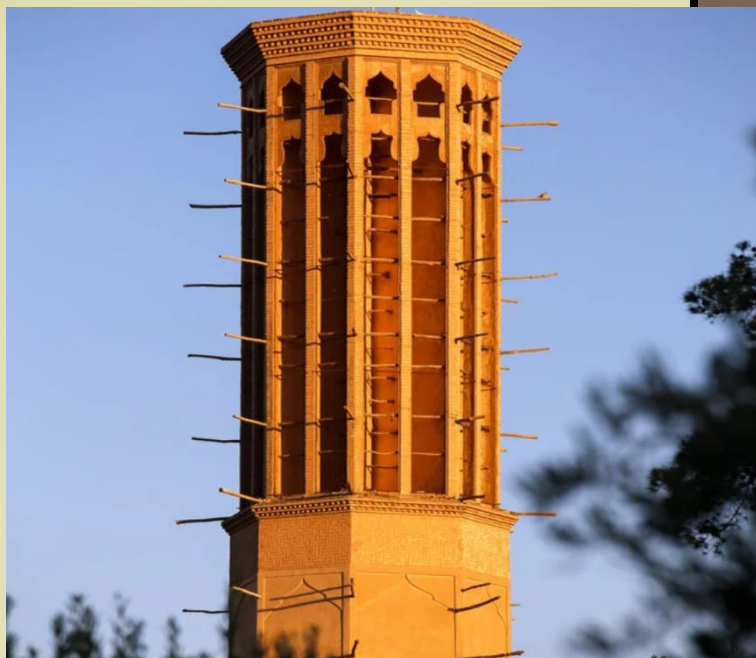
شنل پارسیان :
سنگ نگاره ی تخت جمشید

پیلی های
اغراق امیز تن
پوش
هخامنشیان



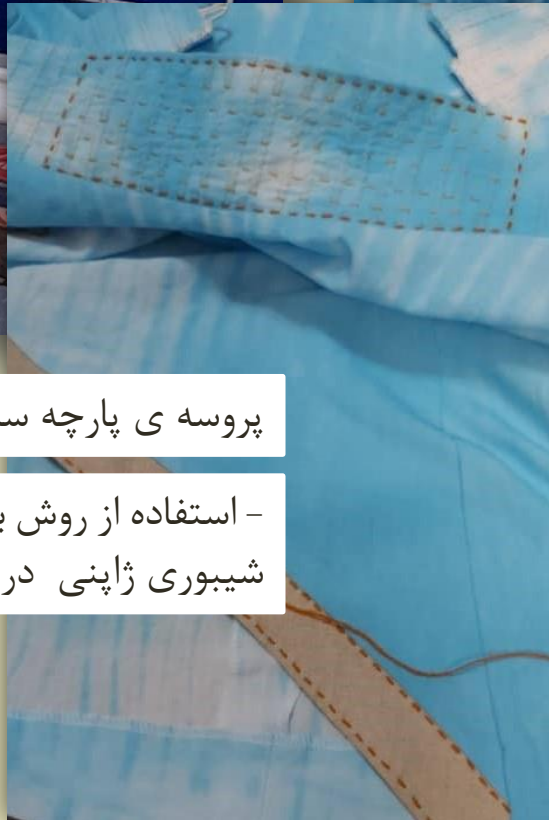
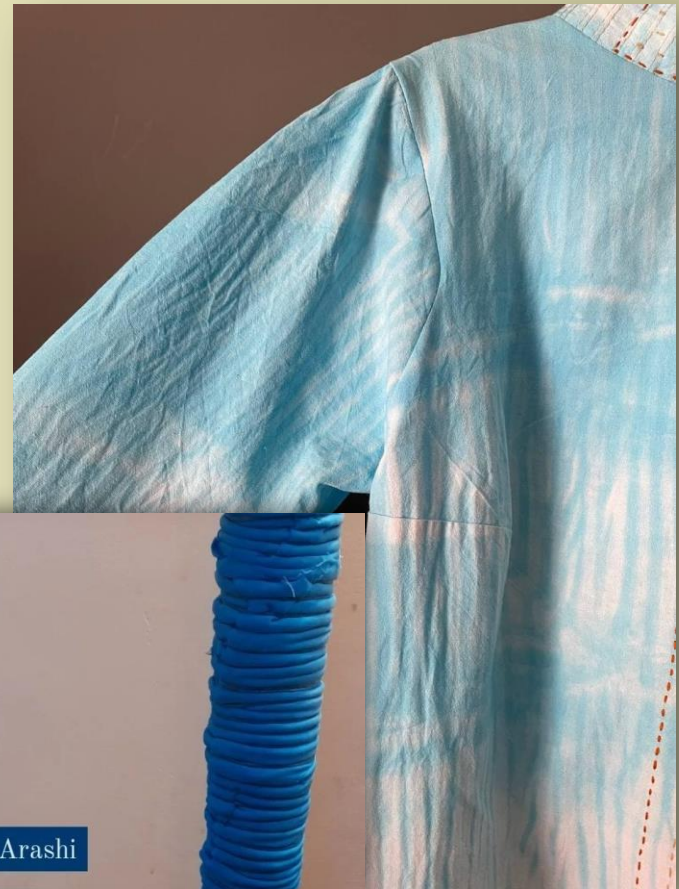
FINAL LOOK





بادگیر باغ دولت آباد :
این بادگیر ارتفاعی به طول ۳۳ متر
و ۸۰ سانتی متر دارد و از
خصوصیات بارزش هشت ضلعی
بودن آن است که باعث می شود باد
در هر جهت به راحتی و به سرعت
به قسمت زیرین آن هدایت شود و
پس از برخورد به سطح آب حوضچه
زیر بادگیر، هوای خنکی در داخل
آن ایجاد کند.





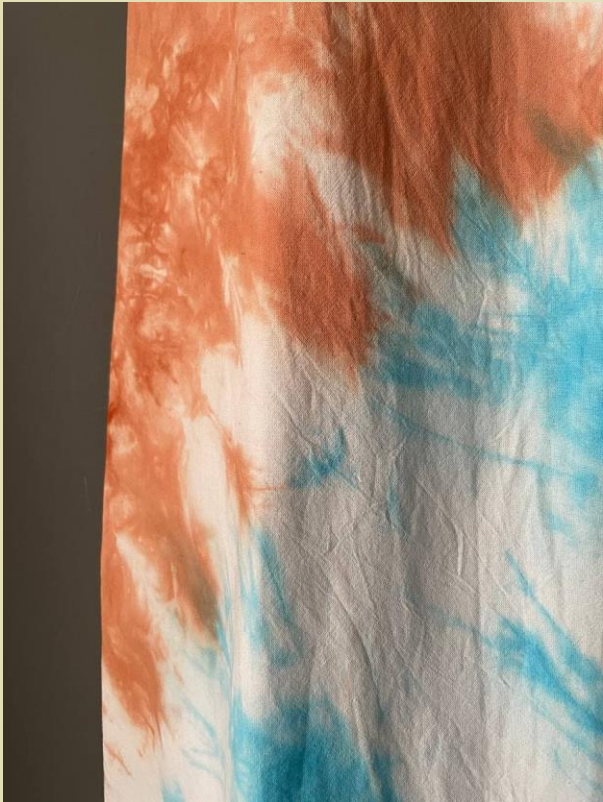
پروسه ی پارچه سازی و رنگرزی :

- استفاده از روش باستانی رنگرزی
شیبوری ژاپنی در طراحی پارچه.

#ShiboriArashi

絞り

استفاده از دوخت های سنتی برای ایجاد بافت آجری



بوم مدل کسب و کار طراحی لباس و طراحی دوخت

<p>شرکای کلیدی در مدل کسب و کار:</p> <ul style="list-style-type: none"> • شریک شدن با دوزنده • شریک شدن با کارخانه نساجی • شریک شدن با کارگاههای تولیدی • دریافت وام از بانک برای خرید وسایل مورد نیاز • حمایت کننده ها 	<p>فعالیت های کلیدی:</p> <ul style="list-style-type: none"> • خلق محصولات جدید • توسعه پلتفرم • مدیریت در کارها <hr/> <p>منابع کلیدی:</p> <ul style="list-style-type: none"> • مشتریان • نیروی انسانی • فناوری تولید • مالکیت معنوی • مواد اولیه • نوآوری • کارخانه ها 	<p>ارزش پیشنهادی برای مشتری:</p> <ul style="list-style-type: none"> • پاسخ به نیازهای خاص مشتریان • پیشنهاد به استفاده از پارچه های مرغوب • طراحی به روز • استفاده از پراک آلات خیاطی در دوخت • احترام به سلیقه مشتری 	<p>چارچوب تعامل با مشتریان در مدل کسب و کار:</p> <ul style="list-style-type: none"> • جذب مشتری • حفظ مشتری • رضایتمندی مشتری • پشتیبانی مشتری <hr/> <p>کانال های ارتباط با مشتری:</p> <ul style="list-style-type: none"> • حضوری-تلفنی-پیامکی • کانال ها و سایت ها • اقوام و آشنایان • مشتریان قدیمی • سفارش گیری از طریق پیام صوتی 	<p>بخش بندی مشتریان:</p> <ul style="list-style-type: none"> • مشتریان خاص • افراد در همه سنین • بازار انبوه • سفارشی دوزی • بانوان
<p>ساختار هزینه:</p> <ul style="list-style-type: none"> • تبلیغات برای جذب مشتری • چرخ خیاطی- اتو-میز-قیچی برقی ... • محل کسب و کار • برندینگ • هزینه بازاریابی- هزینه های قانونی 		<p>مدل درآمد:</p> <ul style="list-style-type: none"> • تبلیغات هدفمند • فروش محصولات • حق استفاده از الگوها • برون سپاری • پورسانت از فروش محصول - تخفیف جهت معرفی مشتری 		